

被隐藏的 闪烁的

文 / 王麟

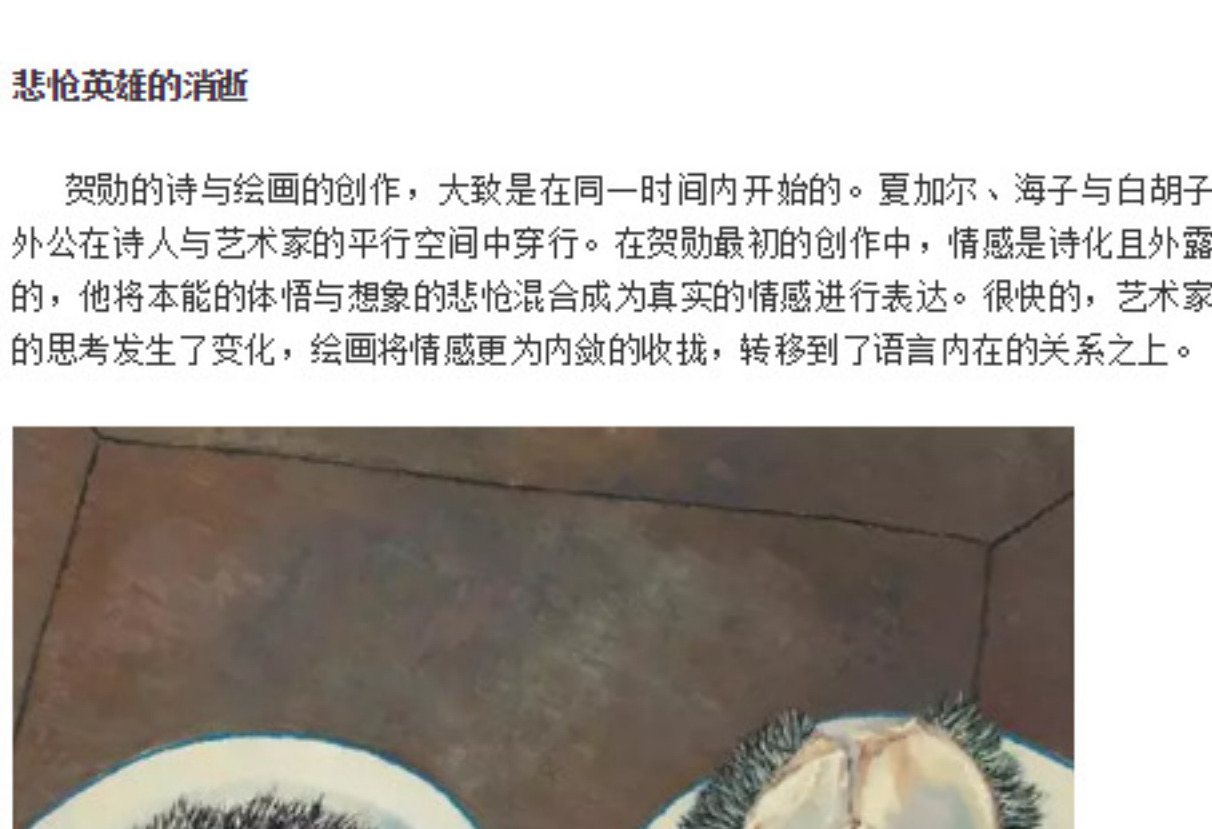


贺勋工作室的“龙脉”

白胡子外公看过远道而来带着病来看病的病人之后，开始酿酒、舞剑、方言颂古诗；夜深之后一边喝酒一边讲述着山里的神话故事。镜头拉远，一座翠绿的山中，一间小屋，烟囱冒着袅袅的烟；山中奔跑麋子的啼叫，一会儿在山前，一会儿在云的背面。这是贺勋在讲述他儿时的生活时，我脑袋里所蹦出的画面。



着火的梧桐 / 布面油画 / 80x80cm / 2012



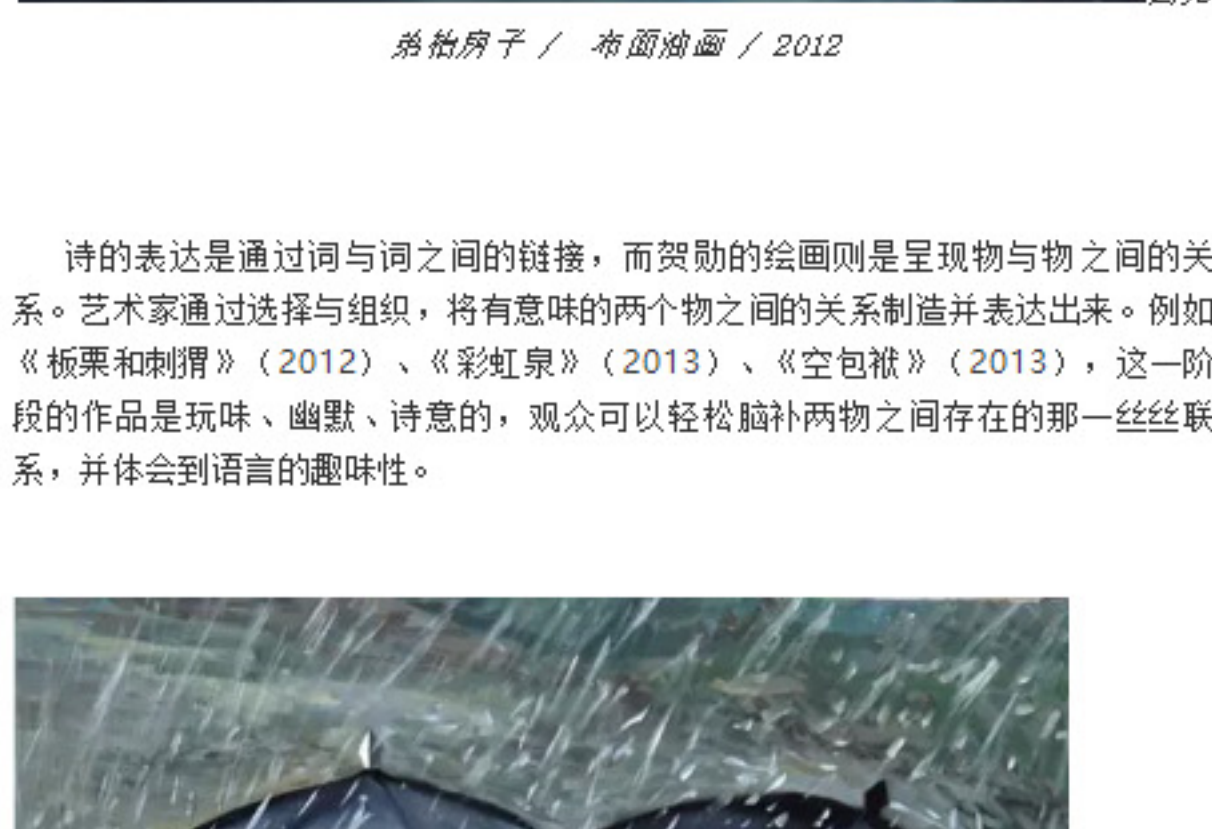
赛马 / 布面油画 / 80x80cm / 2012

悲壮英雄的消逝

贺勋的诗与绘画的创作，大致是在同一时间内开始的。夏加尔、海子与白胡子外公在诗人与艺术家的平行空间中穿行。在贺勋最初的创作中，情感是诗化且外露的，他将本能的体悟与想象的悲壮混合成为真实的情感进行表达。很快的，艺术家的思考发生了变化，绘画将情感更为内敛的收拢，转移到了语言内在的关系之上。



板栗和刺猬 / 布面油画 / 80x80cm / 2012



梧桐房子 / 布面油画 / 2012

诗的表达是通过词与词之间的链接，而贺勋的绘画则是呈现物与物之间的关系。艺术家通过选择与组织，将有意义的两个物之间的关系制造并表达出来。例如《板栗和刺猬》（2012）、《彩虹泉》（2013）、《空包袱》（2013），这一阶段的作品是玩味、幽默、诗意的，观众可以轻松脑补两物之间的那一丝丝联系，并体会到语言的趣味性。

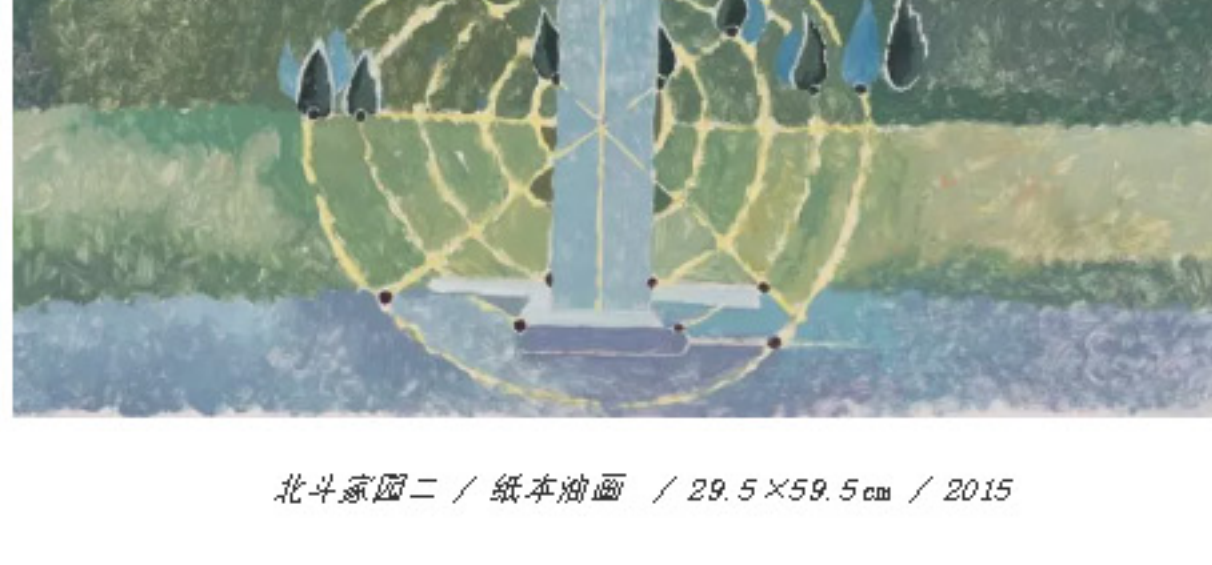


伞和帽 / 布面油画 / 120cmx120cm / 2013

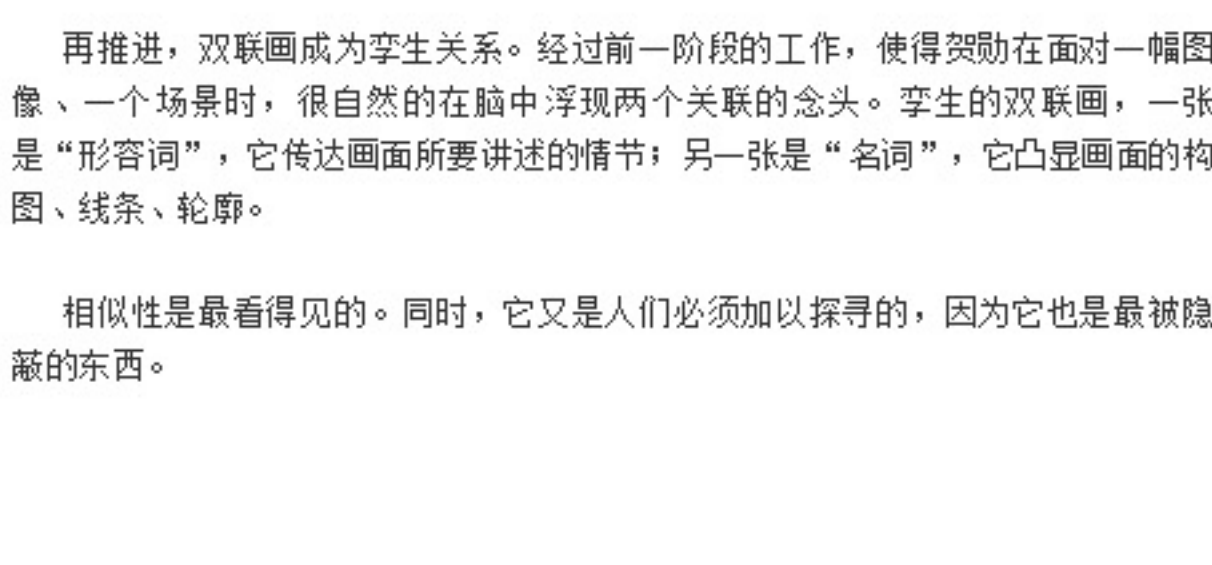


空包袱 / 布面油画 / 120cmx120cm / 2013

贺勋对于感兴趣的词与物会进行长时间的把玩，“拱桥”、“山洞”、“阶梯”等形象在不同时期的作品中反复的出现。显然贺勋想把这个语言游戏玩的更加克制，他开始改变刺激自己的方式。从2014年开始，贺勋将一张画中的物与物的关照关系，延展为将同一个画面进行两种不同的处理方式，同时人的形象在画面中消逝。



北斗家图 / 纸本油画 / 29.5x59.5cm / 2015

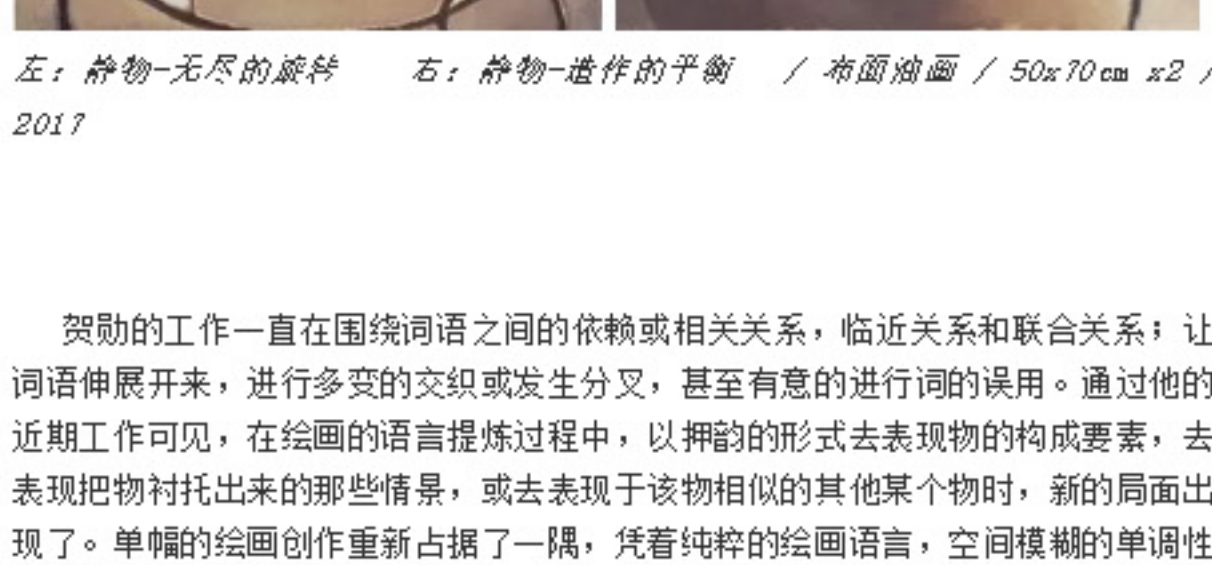


北斗家图二 / 纸本油画 / 29.5x59.5cm / 2015

一开始，双联画是过程与结果的关系。一张画在艺术家纠结和犹豫时停止；另一张则在惯性中继续，成为结果。它们彼此靠近，处于并置之中；它们的边界如此相近，它们的形象彼此混合，一张画的末端意指着另一张画的开头。

再推进，双联画成为孪生关系。经过前一阶段的工作，使得贺勋在面对一幅图像、一个场景时，很自然的在脑中浮现两个关联的念头。孪生的双联画，一张是“形容词”，它传达画面所要讲述的情节；另一张是“名词”，它凸显画面的构图、线条、轮廓。

相似性是最看得见的。同时，它又是人们必须加以探寻的，因为它也是最被隐藏的东西。



左：凹凸大便--浮雕 右：凹凸大便--线条 / 布面油画 / 100x150cm x2 / 2017

方言式绘画

绘画的语言是由艺术家首先为它们自身选定的一个记号系统组成；凭着这些标记，观者就能回想表象，联合、分离并进一步联想思考。艺术家如何用个性化的语言去精确的描述被指明的物成为创作的价值所在。贺勋用蹩脚、笨拙、苦涩的绘画语言及色彩去本能及敏感的描绘他所理解的真实物，正如当今社会中方言的表述。

方言的区别不在于表象的发音及语调，重要的是语法和用词。语言是有时代感的，而方言是古语，它停留在某片地域的一个特定的时间段。语言从内部显现自己的特征并能与其他语言相区分。对于艺术家而言，观念的存在并不是仅仅作为一些语言的存在，而是作为某种思想价值而存在。

贺勋早期的绘画与诗的创作是两条交织的线索，两者互为参照和关照。随着创作的推演，绘画与诗成为两条独立的书写路径。艺术家有意识的将绘画与诗拉开距离，通过对绘画实践中对绘画本身的理解让绘画完成自我印证。

左：静物-无尽的旋转 右：静物-造作的平衡 / 布面油画 / 50x70cm x2 / 2017

贺勋的工作一直在围绕词语之间的依赖或相关关系，临近关系和联合关系；让词语伸展开来，进行多变的交织或发生分叉，甚至有意地进行词的误用。通过他的近期工作可见，在绘画的语言提炼过程中，以抑韵的形式去表现物的构成要素，去表现把物衬托出来的那些情景，或去表现于该物相似的其他某个物时，新的局面出现了。单幅的绘画创作重新占据了一隅，凭着纯粹的绘画语言，空间模糊的单调性被打破了，多样性被统一。贺勋自述他的绘画像极了布置神坛上的法器。某物默默地、小心谨慎地在布置的空白处得到布局，在此，物本身被消除了对话者，物讲述的只是自身，它所要做的是在自己的存在中闪烁。

一切从巧合开始，描绘、涂抹、覆盖，直到适合。正如画面所呈现出来的带有仪式感的气质，贺勋对绘画是有敬畏之心的。

鹤脚-船和墙 / 布面油画 / 100x150cm / 2018